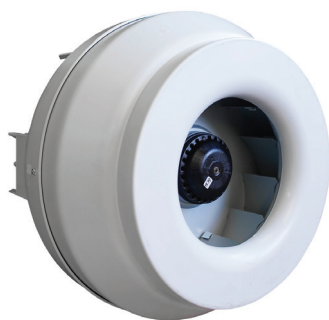
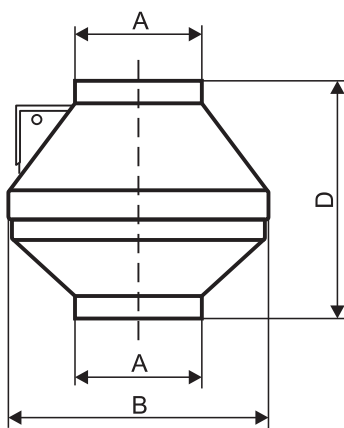


ВЕНТИЛЯТОРЫ КАНАЛЬНЫЕ КРУГЛЫЕ СЕРИИ VCZpl-K


- Компактная конструкция
- Корпус из пластика
- Колесо и двигатель с внешним ротором «Sanmu»
- Установка в любом положении
- Возможность регулировки скорости
- Класс защиты электродвигателя IP 44
- Температура перемещаемого воздуха не выше +50°C

Вентиляторы предназначены для эксплуатации в условиях умеренного (У) климата 3-й категории размещения по ГОСТ 15150 при отсутствии в воздухе кислотных, щелочных и других агрессивных примесей, при температуре окружающей среды от -40°C до +40 °C.

Габаритные и присоединительные размеры канальных вентиляторов серии VCZpl-K (мм)


Модель	A	B	D
VCZpl-K-100	100	250	220
VCZpl-K-125	125	250	220
VCZpl-K-160	160	340	230
VCZpl-K-200	200	340	250
VCZpl-K-250	250	340	250
VCZpl-K-315	315	400	280

Технические характеристики канальных вентиляторов серии VCZpl-K

Модель	Напряжение/частота, В/50Гц	Число фаз	Потребляемая мощность, кВт	Ток, А	Частота вращения, об/ мин	Масса, кг	Регулятор скорости*	
VCZpl-K-100	220	1	0,07	0,29	2450	3,117	CPM 250W	-
VCZpl-K-125			0,07	0,29	2450	2,22		
VCZpl-K-160			0,1	0,47	2580	3,38		
VCZpl-K-200			0,15	0,7	2600	4,1	CPM 500W	CPM 500W/M
VCZpl-K-250			0,2	0,9	2600	4,5		
VCZpl-K-315			0,25	1,1	2500	6,08		

* Подробная информация по регуляторам скорости представлена в разделе «Смесительные узлы и приборы автоматики». Регуляторы CPM W/M предназначены для работы с круглыми канальными вентиляторами от диаметра 160 мм.

Дополнительная комплектация


ХОМУТ

ГТК

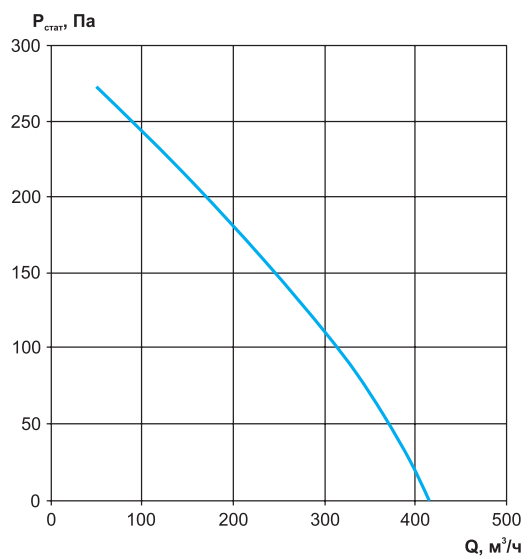
КОВ

ЭНК

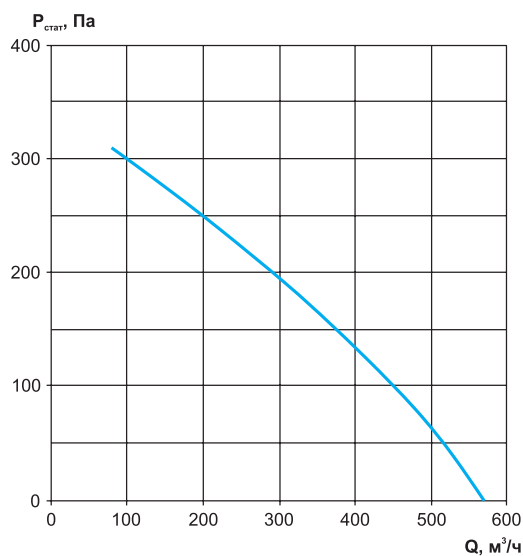
СРМ

Аэродинамические характеристики канальных вентиляторов серии VCZpl-K

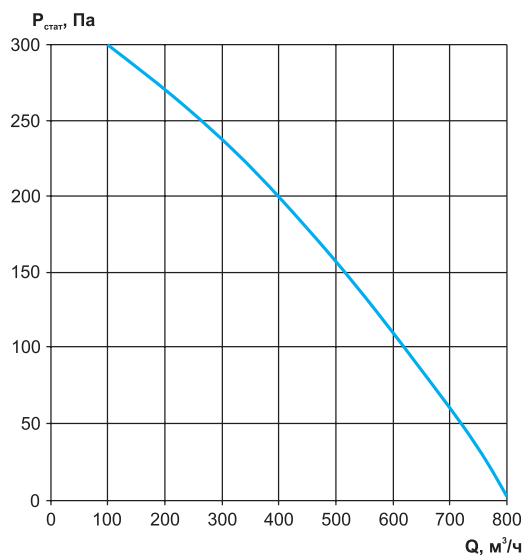
VCZpl-K-100



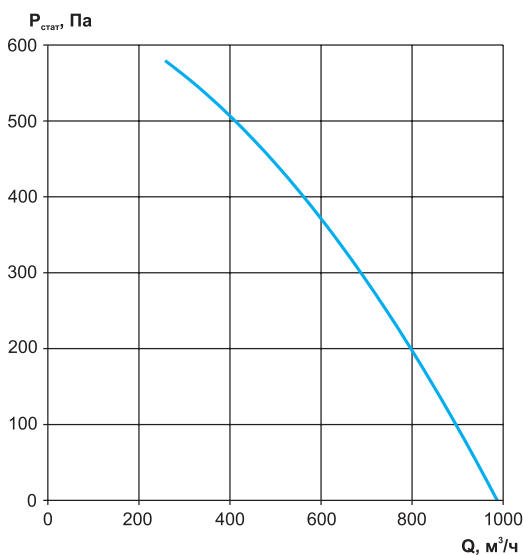
VCZpl-K-125



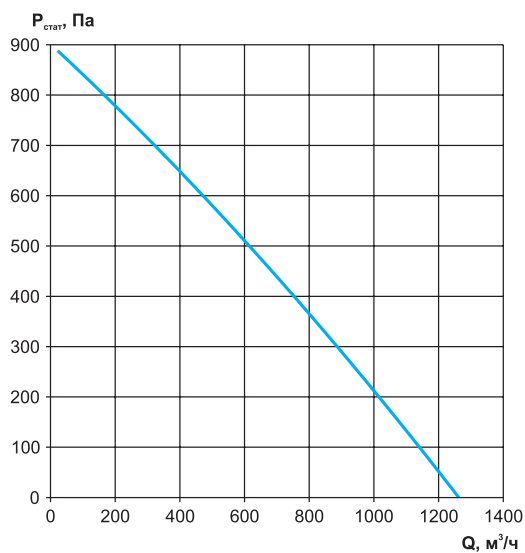
VCZpl-K-160



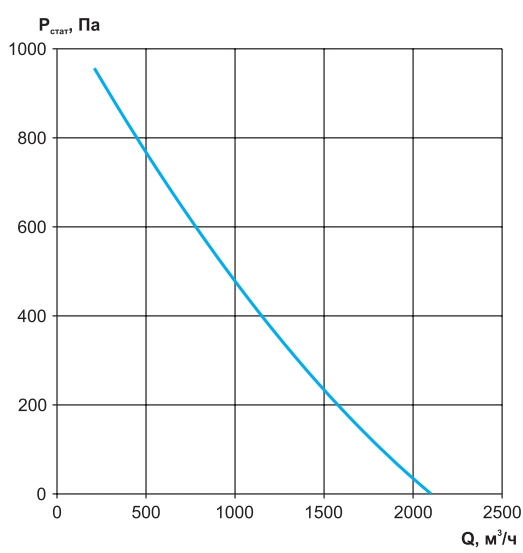
VCZpl-K-200



VCZpl-K-250



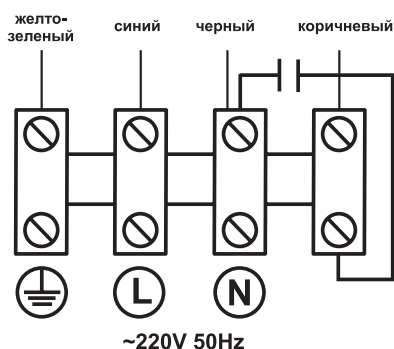
VCZpl-K-315



Шумовые характеристики канальных вентиляторов серии VCZpl-K

Модель	Зона измерения	Общий, дБА	Уровень звуковой мощности, дБ в октавных полосах частот, Гц							
			63	125	250	500	1000	2000	4000	8000
VCZpl-K-100	в канал	67	50	54	61	62	62	56	50	35
	к окружению	47	28	32	36	36	42	40	41	34
VCZpl-K-125	в канал	68	48	53	59	64	62	60	53	37
	к окружению	47	30	33	36	36	41	40	42	35
VCZpl-K-160	в канал	70	44	53	62	66	66	57	58	42
	к окружению	54	32	35,5	39,5	43,5	49,5	46,5	47,5	34,5
VCZpl-K-200	в канал	69	48	57	62	65	61	57	55	47
	к окружению	53	39	40,2	39,2	41,2	47,2	46,2	46,2	38,2
VCZpl-K-250	в канал	70	48	56	61	65	64	63	60	53
	к окружению	53	33	36	40	43	48	47	46	38
VCZpl-K-315	в канал	70	46	54	58	63	63	67	59	57
	к окружению	55	36	38	40	46	49	50	46	38

Электрическая схема подключения вентилятора с двигателем Sanmu



МАРКИРОВКА:

Вентилятор канальный круглый VCZpl-K-100

где: VCZpl-K – серия канального вентилятора в пластиковом корпусе с рабочим колесом и двигателем фирмы «Sanmu»;
100 – типоразмер (от 100 до 315).